

MĚSTSKÝ ÚŘAD TIŠNOV
ODBOR DOPRAVY A ŽIVNOSTENSKÝ ÚŘAD
NÁMĚSTÍ MÍRU 346, 666 19 TIŠNOV

Č. j. MUTI 28777/2017/ODŽÚ/Dv

V Tišnově, 13. 11. 2017

Vyřizuje: Oprávněná úřední osoba:
Luboš Dvořáček

Tel.: 549 439 752

E-mail : lubos.dvoracek@tisnov.cz

VEŘEJNÁ VYHLÁŠKA
OPATŘENÍ OBECNÉ POVAHY

**STANOVENÍ PŘECHODNÉ ÚPRAVY PROVOZU NA DÁLNICÍCH, SILNICÍCH, MÍSTNÍCH
KOMUNIKACÍCH A VEŘEJNĚ PŘÍSTUPNÝCH ÚČELOVÝCH KOMUNIKACÍCH**

MěÚ Tišnov, odbor dopravy a živnostenský úřad jako příslušný obecní úřad obce s rozšířenou působností dle § 124 odst. 6 zákona č. 361/2000 Sb., o provozu na pozemních komunikacích a o změnách některých zákonů (zákon o silničním provozu), ve znění pozdějších předpisů (dále jen “zákon o silničním provozu“), místně příslušný dle § 11 zákona č. 500/2004 Sb., správní řád, ve znění pozdějších předpisů (dále jen “správní řád“),

v řízení o opatření obecné povahy podle § 77 odst. 5 zákona o silničním provozu, které bylo zahájeno na základě podání společnosti KUBIKO s.r.o., IČ: 27710637, Brumov 103, 679 23 Brumov zastoupené společností DOKA, s.r.o., IČ: 63471752, Na návsi 11/5, 620 00 Brno, ze dne 10. 11. 2017 v souladu s ustanovením § 77 odst. 1 písm. c) zákona o silničním provozu

stanovuje přechodnou úpravu provozu

na pozemních komunikacích v souvislosti s dopravním omezením na silnici III. třídy č. III/38810, v úseku silničního mostu č. 38810-2, dle přiložené grafické přílohy - „Most přes Smrčecký potok v Nedvědicích“ zpracované společností DOKA, s.r.o., IČ: 63471752, Na návsi 11/5, 620 00 Brno z listopadu 2017 pod číslem zakázky PDZ-128.

Návrh stanovení přechodné úpravy provozu byl projednán s příslušným orgánem policie – Policie České republiky, Krajského ředitelství policie Jihomoravského kraje, specializovaného pracoviště dopravního inženýrství BM a BO ze dne 8. 11. 2017 pod č. j. KRPB-244000-1/ČJ-2017-0600DI.

Přechodná úprava provozu bude provedena za následujících podmínek:

- Provedení přechodné úpravy provozu na pozemních komunikacích (dopravní značení) v souvislosti s dopravním omezením na silnici III. třídy č. III/38810, v úseku silničního mostu č. 38810-2 bude realizováno dle přiložené grafické přílohy potvrzené příslušným orgánem policie – Policií České republiky, Krajským ředitelstvím policie Jihomoravského kraje, specializovaným pracovištěm dopravního inženýrství BM a BO ze dne 8. 11. 2017 pod č. j. KRPB-244000-1/ČJ-2017-0600DI.
- Přechodná úprava provozu bude provedena v souladu se zákonem č. 361/2000 Sb., o provozu na

pozemních komunikacích a o změnách některých zákonů, ve znění pozdějších předpisů, a s vyhl. č. 294/2015 Sb., kterou se provádějí pravidla provozu na pozemních komunikacích, ve znění pozdějších předpisů. Dopravní značení a dopravní zařízení musí být v souladu s technickými podmínkami TP 65 (II. vydání) – Zásady pro dopravní značení na pozemních komunikacích, technickými podmínkami TP 100 (II. vydání) – Zásady pro orientační dopravní značení na pozemních komunikacích, technickými podmínkami TP 169 – Zásady pro označování dopravních situací na pozemních komunikacích, technickými podmínkami TP 133 - Zásady pro vodorovné dopravní značení na pozemních komunikacích a VL. 6.1 – Vybavení pozemních komunikací.

- Dopravní značení a dopravní zařízení musí v souladu s ust. § 62 odst. 6 zákona o silničním provozu svými rozměry, barvami a technickými požadavky odpovídat zvláštním technickým předpisům.
- Odpovědný subjekt za provedení tohoto stanovení: **KUBIKO s.r.o.**, IČ: 27710637, Brumov 103, 679 23 Brumov, **Josef Kubíček, tel.: 603 848 958.**
- Přechodná úprava provozu bude provedena v termínu **ode dne nabytí účinnosti opatření obecné povahy (nejdříve však od 20. 11. 2017) do 20. 12. 2017.**

Odůvodnění:

Městský úřad Tišnov, odbor dopravy a živnostenský úřad, obdržel dne 10. 11. 2017 podání společnosti KUBIKO s.r.o., IČ: 27710637, Brumov 103, 679 23 Brumov zastoupené společností DOKA, s.r.o., IČ: 63471752, Na návsi 11/5, 620 00 Brno, ke stanovení přechodné úpravy provozu na pozemních komunikacích v souvislosti s dopravním omezením na silnici III. třídy č. III/38810, v úseku silničního mostu č. 38810-2 v souladu s ustanovením § 77 odst. 1 písm. c) zákona č. 361/2000 Sb., o provozu na pozemních komunikacích, ve znění pozdějších předpisů. Jedná se o přechodné dopravní značení v rozsahu dle grafické přílohy - „Most přes Smrčecký potok v Nedvědicích“ zpracované společností DOKA, s.r.o., IČ: 63471752, Na návsi 11/5, 620 00 Brno z listopadu 2017 pod číslem zakázky PDZ-128.

Návrh stanovení přechodné úpravy provozu na pozemních komunikacích v souvislosti s dopravním omezením na silnici III. třídy č. III/38810, v úseku silničního mostu č. 38810-2 byl projednán dle ust. § 77 odst. 3 zákona o silničním provozu s dotčeným orgánem, kterým je příslušný orgán policie - Policie České republiky, Krajské ředitelství policie Jihomoravského kraje, specializované pracoviště dopravního inženýrství BM a BO, jehož písemné vyjádření ze dne 8. 11. 2017 pod č. j. KRPB-244000-1/CJ-2017-0600DI je podkladem pro toto řízení.

Jedná se o stanovení přechodné úpravy provozu na pozemních komunikacích, kdy dle ust. § 77 odst. 5 zákona o silničním provozu příslušný správní úřad nedoručuje návrh opatření obecné povahy a nevyzývá dotčené osoby k podávání připomínek nebo námitek.

Opatření obecné povahy stanovení přechodné úpravy provozu na pozemních komunikacích v souvislosti s dopravním omezením na silnici III. třídy č. III/38810, v úseku silničního mostu č. 38810-2 se přímo dotýkají zájmů žadatele, kterým je společnost KUBIKO s.r.o., IČ: 27710637, Brumov 103, 679 23 Brumov zastoupená společností DOKA, s.r.o., IČ: 63471752, Na návsi 11/5, 620 00 Brno, Správy a údržby silnic Jihomoravského kraje, příspěvkové organizace kraje, IČ: 70932581, Žerotínovo nám. 449/3, 602 00 Brno, jako osoby pověřené výkonem vlastnických práv k silnicím II. a III. třídy, Městysu Nedvědice, Nedvědice 42, 592 62 Nedvědice, vlastníka nemovitostí, na nichž mají být umístěny dopravní značky a dále kteréhokoliv účastníka silničního provozu na pozemních komunikacích v souvislosti s dopravním omezením na silnici III. třídy č. III/38810, v úseku silničního mostu č. 38810-2.

Městský úřad Tišnov, odbor dopravy a živnostenský úřad jako příslušný obecní úřad obce s rozšířenou působností dle § 124 odst. 6 zákona o silničním provozu oznámil dne 13. 11. 2017 vydání opatření obecné povahy – stanovení přechodné úpravy provozu na pozemních komunikacích v souvislosti s dopravním omezením na silnici III. třídy č. III/38810, v úseku silničního mostu č. 38810-2 v souladu s ustanovením § 77 odst. 1 písm. c) zákona o silničním provozu.

Poučení:

Stanovení přechodné úpravy provozu na pozemních komunikacích vydané formou opatření obecné povahy nabývá účinnosti dle § 77 odst. 5 zákona o silničním provozu pátým dnem po dni vyvěšení veřejné vyhlášky. Proti opatření obecné povahy nelze dle ust. § 173 odst. 2 správního řádu podat opravný prostředek.



Luboš Dvořáček
referent Odboru dopravy
a živnostenský úřad

Příloha:

- situace dopravního značení

Toto opatření obecné povahy musí být vyvěšeno nejméně po dobu 15 dnů na úřední desce Městského úřadu Tišnov a Úřadu městysu Nedvědice a současně se zveřejní též způsobem umožňujícím dálkový přístup.

po sejmutí a potvrzení prosíme o zpětné zaslání

Vyvěšeno dne: Sejmuto dne:

Zveřejněno způsobem umožňujícím dálkový přístup dne

Razítko, podpis orgánu, který potvrzuje vyvěšení a sejmutí oznámení.

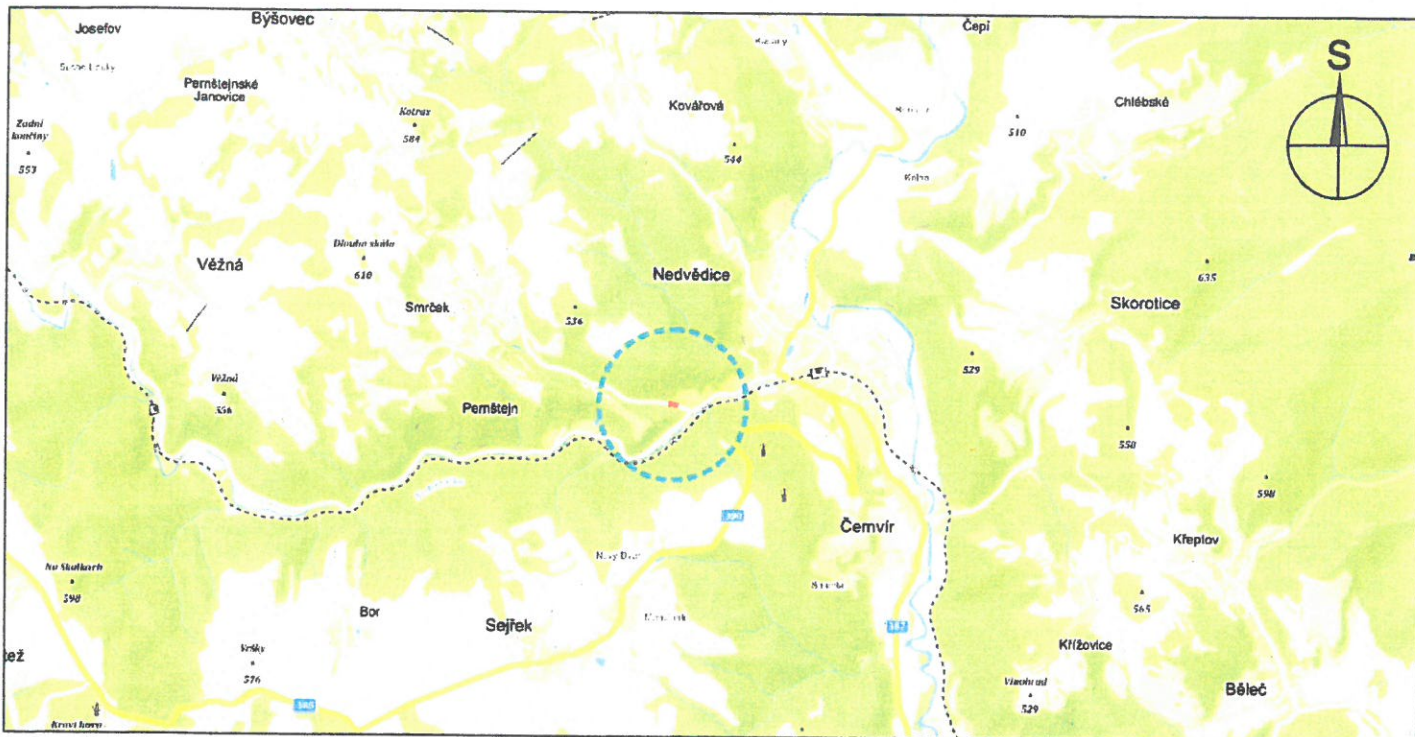
Doručí se:

Dotčené osoby

- V souladu s ust. § 173 odst. 1 správního řádu doručuje MěÚ Tišnov toto opatření obecné povahy dotčeným osobám veřejnou vyhláškou. Doručení veřejnou vyhláškou bude provedeno v souladu s ustanovením § 25 správního řádu tak, že se písemnost vyvěsí na úřední desce Městského úřadu Tišnov a Úřadu městysu Nedvědice a současně bude zveřejněno způsobem umožňujícím dálkový přístup. Patnáctým dnem po vyvěšení bude písemnost považována za doručenou.
- DOKA, s.r.o., Na návsi 11/5, 620 00 Brno - DS
- Správa a údržba silnic Jihomoravského kraje, příspěvková organizace kraje, Ořechovská 35, 619 64 Brno – DS
- Městys Nedvědice, Nedvědice 42, 592 62 Nedvědice

Dotčené orgány

- Policie České republiky, Krajské ředitelství policie Jihomoravského kraje, specializované pracoviště dopravního inženýrství BM a BO, Kounicova 24, 611 32 Brno – DS

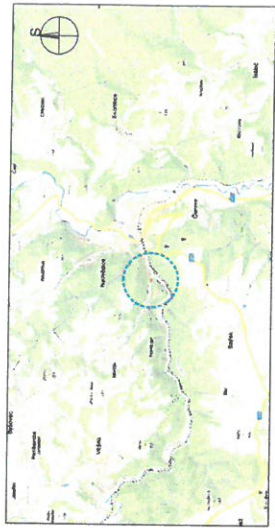
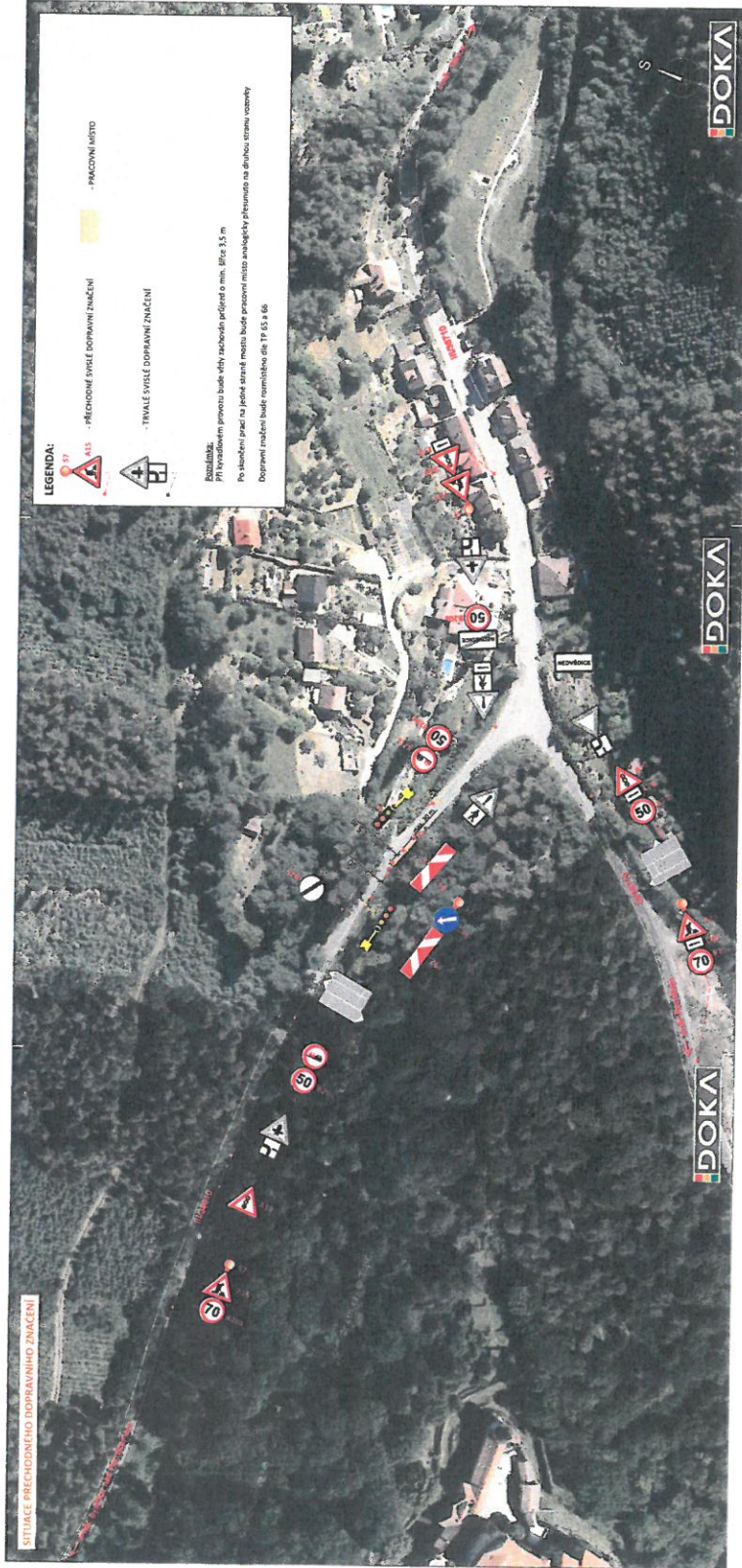


POTVRZENÍ PLATNOSTI DOKUMENTACE:	
POLICIE ČESKÉ REPUBLIKY - DOPRAVNÍ INSPEKTORÁT BRNO-VENKOV: KRPB-.../ČJ-2017-0600DI Brno, dne .../.../2017 DI souhlasí s návrhem: DZ i se ZUK	SÚS JMK - OBLAST BRNO: Dne 8. 11. 2017 Správa a údržba silnic Jihomoravského kraje, příspěvková organizace kraje Žerotínovo náměstí 449/3, 602 00 BRNO IČ: 709 32 58 (23)
Souhlasíme s vydáním rozhodnutí o ZUK	

- Svislé dopravní značení
- Provizorní dopravní značení
- Vodorovné dopravní značení
- Projektování dopravního značení

DOKA, s.r.o., provozovna: Na návsi 11/5, 620 00 Brno, IČ: 63471752, DIČ: CZ63471752, e-mail: info@dokadz.cz, www.dokadz.cz, mob.: 603 881 905

VEDOUCÍ PROJEKTANT	Bc. Jakub LACH		DOKA, s.r.o. Na návsi 11/5, 620 00 Brno IČ: 63471752, DIČ: CZ63471752 e-mail: info@dokadz.cz www.dokadz.cz mob.: 603 881 905	
ZODPOVĚDNÝ PROJEKTANT	Bc. Jakub LACH			
VYPRACOVAL	Tomáš JANÍČEK			
KRESLIL	Tomáš JANÍČEK			
KONTROLOVAL	Aleš TESAŘ			
KRAJ: JIHMORAVSKÝ	OKRES: BRNO-VENKOV	KÚ: PERNŠTEJN	DATUM	11/2017
STAVBA:	Most přes Smrčecký potok v Nedvědici		FORMÁT	4x A4
			MĚŘÍTKO	-----
			ÚČEL	RDS
			ČÍS. ZAKÁZKY	PDZ - 128
			ARCHIVNÍ ČÍS.	2017 - 171
NÁZEV VÝKRESU:	SITUACE PŘECHODNÉHO DOPRAVNÍHO ZNAČENÍ		ČÍS. SOUPRAVY	ČÍS. PŘÍLOHY



POTVŘENÍ PLATNOSTI DOKUMENTACE:
 PRACOVNÍ DOKUMENTACE - DOPRAVNĚPRŮMYSLOVÁ BRNO VEŘEJNÝ
 BRNO, dne 17. / 2017
 Di. Ing. Jaroslav Štěpánek
 02 1 94 20 00

ÚS. MČ. BRNO: 2017
 Dne: 17. / 2017

Souhlasím s vydáním rozhodnutí o ZÚK

DOKA
 DOKA, s.r.o.
 DOKA, s.r.o. - projektování dopravního značení
 DOKA, s.r.o. - projektování dopravního značení
 DOKA, s.r.o. - projektování dopravního značení

• Svisele dopravní značení
 • Pevnějším dopravním značením
 • Projektování dopravního značení

VEDOUcí PROJEKTANT: Bc. JANA JACH
ZODPOVĚDNÝ PROJEKTANT: Bc. JANA JACH
VYPRACOVATEL: Tomáš JANČEK
KRESEL: Tomáš JANČEK
KONTROLOVAL: ARIE TITLAR
SKUPINA: KRAJ: JIHODMORAVSKÝ
STAVBA: OHEBES: BRNO-VEJNŮV
NO. KERNSTĚN: 317/2037
FORMÁT: A4/A4
MĚŘÍTKO: 1:100
ÚČEL: ÚČ. ZNAČENÍ: PRŮJ. 12P
ČÍSLO VÝKRESU: 2017 - 121
ČÍSLO DOPRAVNÍ: 05 - PŘECHOV

Most přes Smrčecký potok v Nedvědicích

SITUACE PŘECHODNÉHO DOPRAVNÍHO ZNAČENÍ